

Prova objetiva
10/12/2023

AVISO:

A ordem das questões apresentada neste PDF é para fins de publicação e pedidos de recurso quanto ao gabarito e não representa necessariamente a ordem em que o candidato visualizou em sua prova.

ANGIORRADIOLOGIA E C. ENDOVASCULAR 2024.1**■ QUESTÃO 01**

Na história da cirurgia endovascular o Brasil tornou-se destaque mundial, pois apresentou no ano de 2008 a técnica de sanduíche para o tratamento de aneurisma aorto ilíaco. Qual o nome do distinto médico que desenvolveu a técnica.

- **Dr Armando Lobato.**
- Dr Juan Carlos Parodi.
- Dr Arno Von Ristow.
- Dr Reynaldo dos Santos.

■ QUESTÃO 02

São considerados meios de contraste alternativos em relação ao uso de iodo na realização de exames e procedimentos:

- **Gadolínio e CO₂.**
- CO₂ e diatrúzoato.
- Ioxaglate e gadolínio.
- Iohol e diatrúzoato.

■ QUESTÃO 03

O uso do IVUS ultrassom intravascular a depender do modelo de cateter possui um recurso chamado Chroma Flow. Assinale abaixo a alternativa que descreve esse recurso.

- **O CF registra o fluxo sanguíneo na cor vermelha.**
- O CF permite medições precisas do vaso.
- O CF registra a quantidade de cálcio na parede do vaso.
- O CF é utilizado para histologia virtual.

Prova objetiva
10/12/2023

AVISO:

A ordem das questões apresentada neste PDF é para fins de publicação e pedidos de recurso quanto ao gabarito e não representa necessariamente a ordem em que o candidato visualizou em sua prova.

ANGIORRADIOLOGIA E C. ENDOVASCULAR 2024.1**■ QUESTÃO 04**

Sobre introdutores sabemos que seu calibre é determinado por uma unidade internacional denominado French (F). Quantos milímetros possui 1 French?

- **1 French = 0,33mm.**
- 1 French = 1,3mm.
- 1 French = 0,33cm.
- 1 French = 1,3cm.

■ QUESTÃO 05

Um cateter balão destinado a tratamento de lesões resistentes com 3 a 4 microlâminas montadas longitudinalmente. Essa descrição corresponde a qual cateter balão?

- **Cutting ballon.**
- Scoring ballon.
- Chocolate ballon.
- Balão farmacológico.

■ QUESTÃO 06

Sobre os dispositivos de proteção cerebral, qual é o mecanismo mais utilizado na atualidade?

- **Filtro distal.**
- Oclusão distal.
- Oclusão proximal.
- Fluxo reverso.

■ QUESTÃO 07

Qual o mais comum dos aneurismas periféricos?

- **Art. Poplítea**
- Art. Femoral Superficial
- Art. Ilíaca Externa isolado
- Art. Braquial

Prova objetiva
10/12/2023

AVISO:

A ordem das questões apresentada neste PDF é para fins de publicação e pedidos de recurso quanto ao gabarito e não representa necessariamente a ordem em que o candidato visualizou em sua prova.

ANGIORRADIOLOGIA E C. ENDOVASCULAR 2024.1**■ QUESTÃO 08**

Quais são os agentes embolizantes mais utilizados na embolização de miomas uterinos?

- **Partículas de PVA, esferas calibradas.**
- Partículas de PVA e Líquido embólico.
- Líquido embólico e micromolas.
- Esferas calibradas e micromolas.

■ QUESTÃO 09

Sintomas como edema, presença de varizes unilaterais, aumento injustificado do diâmetro do membro, dor e sensação de peso após atividade física e ou trombozes venosas se ocorrerem especificamente no membro esquerdo devemos considerar a possibilidade de qual síndrome?

- **Síndrome de May Thunner cocket.**
- Síndrome de Nutcracker.
- Síndrome do Ligamento Arqueado.
- Síndrome de Klippel Traunanay.

■ QUESTÃO 10

Qual a causa mais comum de infertilidade masculina com possibilidade de reversão por meio de cirurgia endovascular?

- **Varicocele.**
- Hipogonadismo.
- Síndrome de May Thunner cocket.
- Síndrome Veia cava Superior.

■ QUESTÃO 11

Qual o órgão mais sensível a radiação

- **Gônadas.**
- Pele.

Prova objetiva
10/12/2023

AVISO:

A ordem das questões apresentada neste PDF é para fins de publicação e pedidos de recurso quanto ao gabarito e não representa necessariamente a ordem em que o candidato visualizou em sua prova.

ANGIORRADIOLOGIA E C. ENDOVASCULAR 2024.1

- Mama.
- Fígado.

QUESTÃO 12

De acordo com a padronização de cores para a caracterização do diâmetro dos introdutores qual a cor deve ser a cor de um introdutor de 6Ff?

- Verde.
- Vermelho.
- Preto.
- Amarelo.

QUESTÃO 13

Conforme a imagem ao lado informe qual artéria apresenta estenose em sua origem



- Art. Mesentérica Inferior.
- Art. Retal Superior.
- Art. Mesentérica Superior.
- Arco Jejunal.

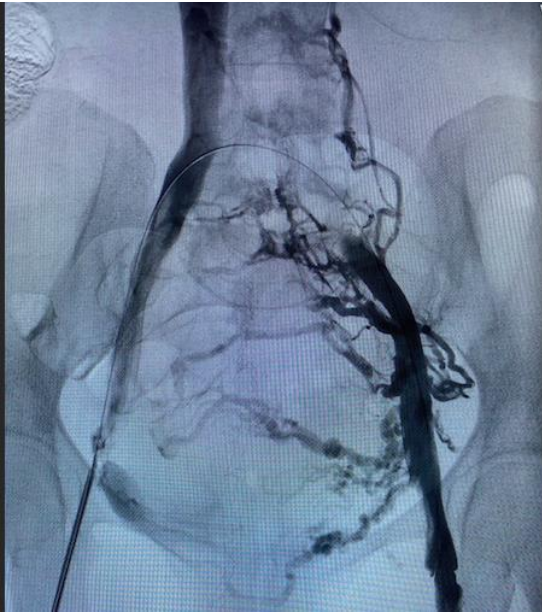
Prova objetiva
10/12/2023

AVISO:

A ordem das questões apresentada neste PDF é para fins de publicação e pedidos de recurso quanto ao gabarito e não representa necessariamente a ordem em que o candidato visualizou em sua prova.

ANGIORRADIOLOGIA E C. ENDOVASCULAR 2024.1**■ QUESTÃO 14**

Qual síndrome compressiva pélvica pode ser identificada na imagem abaixo:



- Síndrome de May Thunner Cockett.
- Síndrome de Nutcracker.
- Síndrome de Quebra Nozes.
- Síndrome do Ligamento Arqueado.

■ QUESTÃO 15

A que nível da coluna vertebral podemos encontrar os ramos aórticos correspondentes as artérias renais?

- L1-L2.
- L2-L3.
- L3-L4.
- L4-L5.

■ QUESTÃO 16

Para lesões ostiais arteriais qual tipo de stent é preferível?

- Stent balão expansível.

Prova objetiva
10/12/2023

AVISO:

A ordem das questões apresentada neste PDF é para fins de publicação e pedidos de recurso quanto ao gabarito e não representa necessariamente a ordem em que o candidato visualizou em sua prova.

ANGIORRADIOLOGIA E C. ENDOVASCULAR 2024.1

- Stent auto expansível.
- Stent Expansível térmico.
- Stent balão auto expansível.

QUESTÃO 17

A imagem abaixo é sugestiva de qual patologia vascular?



- **Varizes pélvicas.**
- Síndrome Ligamento arqueado.
- Síndrome do roubo subclávia.
- Miomatose uterina.

QUESTÃO 18

É uma indicação para tratamento endovascular em detrimento da cirurgia aberta na doença carotídea extracraniana a presença de:

- **Irradiação cervical prévia e bifurcação carotídea alta.**
- Desejo do paciente e bifurcação carotídea alta.
- Irradiação cervical e tronco bovino.
- bifurcação carotídea alta e uso de antiagregante plaquetário.

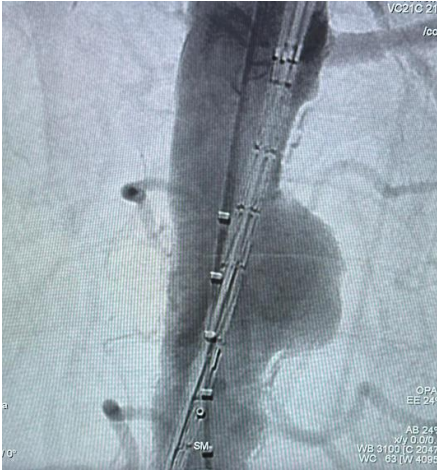
Prova objetiva
10/12/2023

AVISO:

A ordem das questões apresentada neste PDF é para fins de publicação e pedidos de recurso quanto ao gabarito e não representa necessariamente a ordem em que o candidato visualizou em sua prova.

ANGIORRADIOLOGIA E C. ENDOVASCULAR 2024.1**QUESTÃO 19**

Sobre a morfologia dos aneurismas de aorta, qual tipo de aneurisma de aorta você observa na imagem abaixo?



- **Aneurisma sacular de aorta.**
- Aneurisma fusiforme de aorta.
- Paraneurisma aórtico.
- Aneurisma para-renal.

QUESTÃO 20

Qual agente embolizante ideal para tratar a lesão identificada na imagem abaixo:

- **Líquido embólico.**
- Micromolas simples.
- Partículas de PVA.
- Micromolas de liberação controlada.

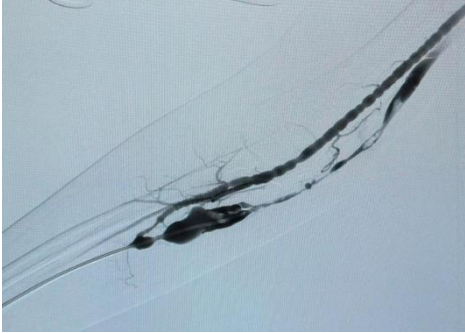
Prova objetiva
10/12/2023

AVISO:

A ordem das questões apresentada neste PDF é para fins de publicação e pedidos de recurso quanto ao gabarito e não representa necessariamente a ordem em que o candidato visualizou em sua prova.

ANGIORRADIOLOGIA E C. ENDOVASCULAR 2024.1**QUESTÃO 21**

Sobre a imagem abaixo responda qual setor da fistula arteriovenosa se encontra acometido?



- **Arterial e venoso.**
- Somente arterial.
- Somente o Venoso.
- Somente a anastomose.

QUESTÃO 22

Qual segmento anatômico da artéria vertebral mais acometido por doença aterosclerótica?

- **V1.**
- V2.
- V3.
- V4.

QUESTÃO 23

Qual nome da manobra realizada com cateter durante a embolização de mioma uterino que permite a cateterização de ambas as artérias ilíacas internas com somente uma punção.

- **Alça de Waltman.**
- Alça de Manieri.
- Alça de Retorno.
- Alça de Lancelotti.

Prova objetiva
10/12/2023

AVISO:

A ordem das questões apresentada neste PDF é para fins de publicação e pedidos de recurso quanto ao gabarito e não representa necessariamente a ordem em que o candidato visualizou em sua prova.

ANGIORRADIOLOGIA E C. ENDOVASCULAR 2024.1**■ QUESTÃO 24**

No tratamento do aneurisma de aorta abdominal infrarrenal quais tipos de endoleak devem ser tratados de imediato?

- **I e III.**
- I e II.
- II e III.
- III e IV.

■ QUESTÃO 25

Qual o nome da técnica para tratamento endovascular de lesões na origem da artéria ilíaca comum que utiliza dois stents para evitar desabamento das placas ateroscleróticas?

- **Kissing Stent.**
- Ballon Assisted.
- Técnica do Duplo balão.
- Aterectomia rotacional.

■ QUESTÃO 26

No tratamento Endovascular da aorta torácica com endoprótese revestida um dos riscos é a paraplegia que ocorrer por oclusão de qual artéria?

- **Art. de Adamkiewicz.**
- Art. Lombar.
- Art. Nutridora da Coluna.
- Art. Lombar.

■ QUESTÃO 27

Qual indicação para TEVAR nos casos de aneurisma de aorta abdominal infra renal.

- **Colo proximal menor que 10mm.**
- Evitar progressão da doença.

Prova objetiva
10/12/2023

AVISO:

A ordem das questões apresentada neste PDF é para fins de publicação e pedidos de recurso quanto ao gabarito e não representa necessariamente a ordem em que o candidato visualizou em sua prova.

ANGIORRADIOLOGIA E C. ENDOVASCULAR 2024.1

- Aneurisma sacular.
- Diâmetro aneurisma > 5,5cm.

QUESTÃO 28

Quais agentes embolizantes são possíveis identificar na imagem?



- **Plug Vascular e Micromolas.**
- Micromolas e Micropartículas.
- Micropartículas e Plug Vascular.
- Líquido Embólico e Plug Vascular.

QUESTÃO 29

Quais são os tipos de filtro para veia cava?

- **Filtros: Temporários, Opcionais, Permanentes, Conversíveis.**
- Filtros: Temporários, Ovalares, Permanentes, Conversíveis.
- Filtros: Temporários, Piramidais, Permanentes, Conversíveis.
- Filtros: Ninho de Pássato, Opcionais, Permanentes, Conversíveis.

Prova objetiva
10/12/2023

AVISO:

A ordem das questões apresentada neste PDF é para fins de publicação e pedidos de recurso quanto ao gabarito e não representa necessariamente a ordem em que o candidato visualizou em sua prova.

ANGIORRADIOLOGIA E C. ENDOVASCULAR 2024.1**■ QUESTÃO 30**

Na impossibilidade de confecção de fistula arteriovenosa nativa ou com prótese quais opções possíveis para hemodiálise?

- **Hero Graft ou Punção Trans-hepática**
- Hero Graft ou cateter de Tenckof.
- Punção Transhepática ou cateter de Tenckof.
- Cateter de Tenckof ou Dialise intermitente.